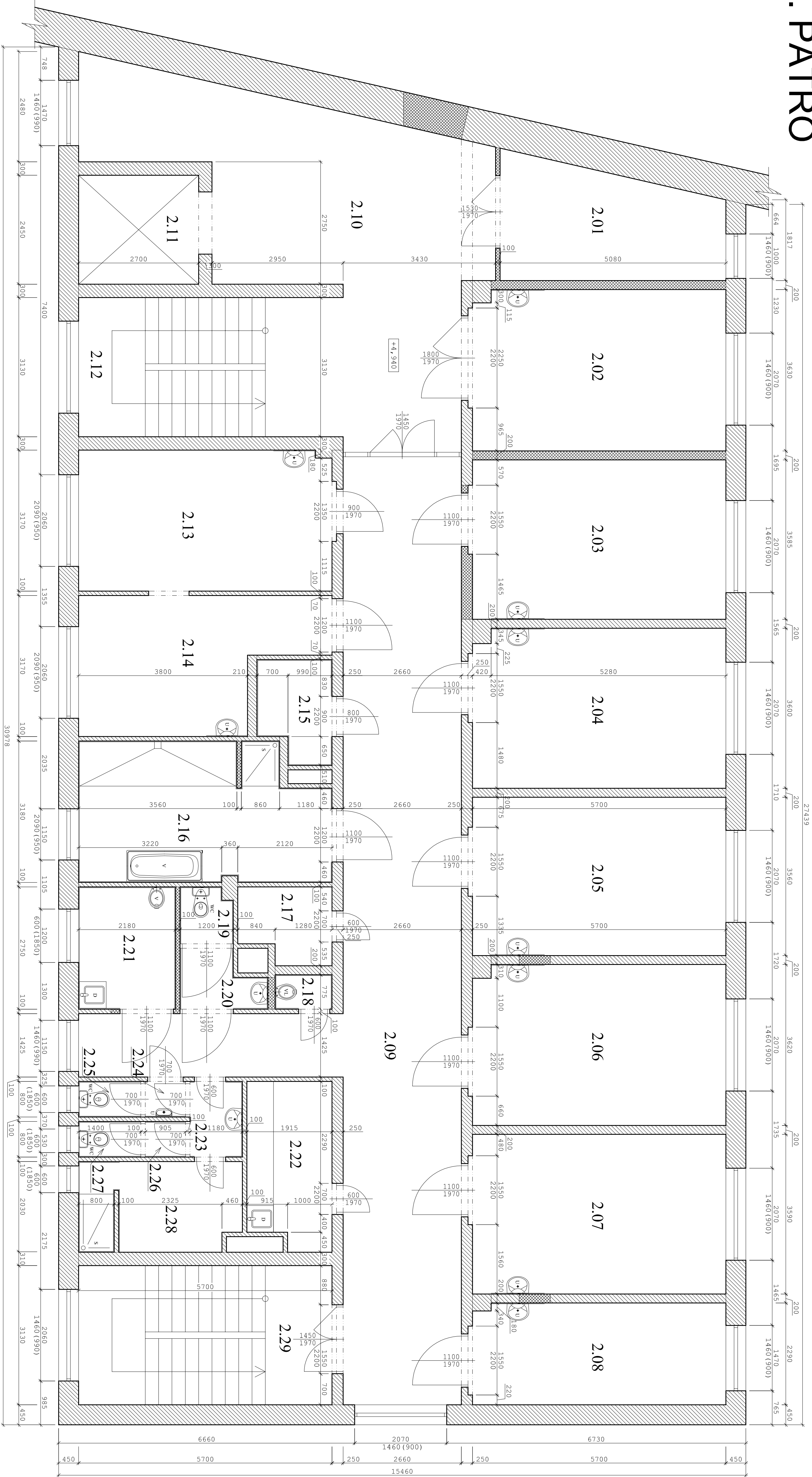


I. PATRO

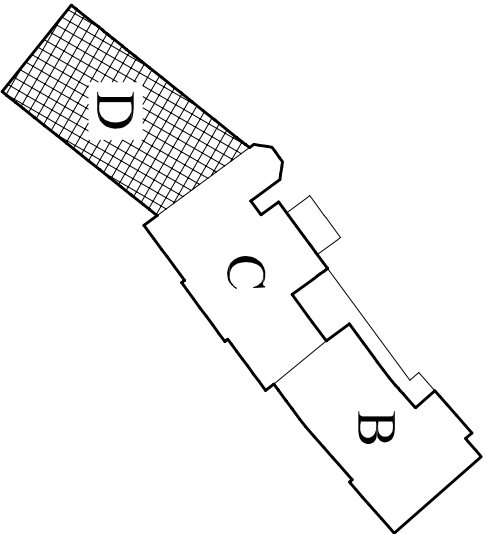


TABULKA MÍSTNOSTÍ :

Č.M.	NÁZEV MÍSTNOSTI	POVRCHOVÁ ÚPRAVA	
		STĚNY	STŘOP
2.01	SKLAD	12.18 Keramická dlažba	Maltba
2.02	VÝŠETŘOVNA	20.79 PVC	Maltba
2.03	POKOJ	20.89 PVC	Maltba
2.04	POKOJ	20.83 PVC	Maltba
2.05	POKOJ	20.45 PVC	Maltba
2.06	POKOJ	20.66 PVC	Maltba
2.07	POKOJ	20.62 PVC	Maltba
2.08	POKOJ	13.13 PVC	Maltba
2.09	CHODBA	65.18 PVC	Maltba
2.10	CHODBA	46.21 PVC	Maltba
2.11	VÝTAHOVÁ ŠACHTA	6.62	Maltba
2.12	SCHODIŠTĚ	13.15 PVC	Maltba
2.13	SESTERNA	18.14 PVC	Maltba
2.14	SESTERNA	14.59 PVC	Maltba
2.15	SKLAD	3.57 PVC	Maltba
2.16	KOUPELNA	16.72 PVC	Maltba
2.17	SKLAD PRÁDLA	3.35 PVC	Maltba
2.18	ÚKLIDOVÁ MÍSTNOST	0.99 Keramická dlažba	Maltba
2.19	WC	1.46 Keramická dlažba	Maltba
2.20	UMÝVÁRNA	2.20 Keramická dlažba	Maltba
2.21	SKLAD PRÁDLA	6.00 Keramická dlažba	Maltba
2.22	KUCHYŇ	7.01 Keramická dlažba	Maltba
2.23	UMÝVÁRNA	2.01 Keramická dlažba	Maltba
2.24	UMÝVÁRNA	0.73 Keramická dlažba	Maltba
2.25	WC	1.12 Keramická dlažba	Maltba
2.26	CHODBIČKA	0.73 Keramická dlažba	Maltba
2.27	WC	1.12 Keramická dlažba	Maltba
2.28	SPRCHA	7.17 Keramická dlažba	Maltba
2.29	SCHODIŠTĚ	18.00 PVC	Maltba

LEGENDA :

- Stavební zdvo
- Bouvené konstrukce



OPROJEVNÝ PROJEKTANT		PROJEKTANT	
ING. ZDENEK KUBANEK		ONDRJ MŠIL	
INVESTOR		NEBOČNICE NYMBURK, BOLD.S./AVS4-4253, NYMBURK	
PÁVIION D		FORMÁT	
STAVEBNÍ ÚPRAVY NEBOČNICE NYMBURK		A 1	
ARCHITECTONICKÉ A STAVEBNÍ TECHNICKÉ ŘEŠENÍ		DATUM	
PŮDORYS I. PATRO - STÁVAJÍCÍ STAV		STUPEŇ	
		C. ZÁKLADY	
		MĚŘITNO	
		1:50	
		C. VÝKRESU	
		FD.003	



PROJEKCE STAVEB

www.projekt-mal.cz

tel. 722 300 900